

Get to Know Us

RECRUIT BOOK



税理士法人 京都経営
株式会社 京都経営コンサルティング

Corporate Philosophy 経営理念



京都経営はお客様の事業経営・家庭経営が
健全に成長・発展し続けるため、
全力を尽くし、相互扶助の精神をもって、
“幸せな社会の創造”に貢献していきます。



Greeting 代表あいさつ

志を同じくする京都経営メンバーの素晴らしい成長を通して、家庭・社会・地域・業界など全ての社会から“VitalOne”になることを目指し、京都経営に関わる全ての人々と共に「幸せな社会の創造」を目指していきます。

京都経営は、人材を労働力と対価の交換のための手段とはとらえていません。経営活動を通し、夢と希望に満ち溢れるメンバー1人ひとりの才能を育成し最大限に伸ばすフィールドが京都経営であるという認識を持っています。

是非、ご自身の10年後の姿をイメージしてください。将来を見据えた若い税理士が一人でも多く、1年でも早く、同じ業界に入ってきてくれることとその中から、志を同じくする仲間と共に日々の業務が行えることを心から期待しております。

代表社員 大江寿明



Message

Ito Yusuke

伊藤 悠祐

法人監査部(部長) 2011年入社

- #フットサル上司
- #ものまね王
- #色白



法人監査部のお仕事

業務内容としては、決算書の作成、税務申告業務、税務相談、経営助言業務、企業防衛・生活防衛などがあります。特に税務相談では、法人および個人事業主のお客様の事務所へ月に一度訪問し、経営における様々な相談にのっております。そのため、税務会計の知識はもちろん、金融や労務等の知識も求められます。入社して今年で12年目ですが、その中で感じたことは、様々な知識を身に付けることでお客様からの信頼を得られるということ。同時に、お客様のことについて「知りたい」「興味を持つ」という気持ちが重要。興味さえあればおのずと調べたり勉強したりしますよね。そのお客様にとって自分がかげがえのない存在になれるよう日々の業務に取り組んでおります。

仕事も遊びも全力です



京都経営のメンバーは、仕事モードと懇親会などオフの時とで面白いギャップがあります。ある人はその日のために面白い話を用意し、ある人は普段かかわりの少ない人とこのテーマで話をしようと準備し、またある人は、お酒を気持よく飲むためにその日に向けてコンディションを調整します。一貫して言えることは、懇親会でであろうとも事前に準備して挑んでいるということです。遊びに本気じゃない人と一緒に仕事できない、とテレビとか何かで経営者の方が語っているのを聞いたことがあります。仕事も懇親会も遊びも相通ずるところがあります。目的を持ち、そのために準備をして挑むことに意味がある。そんなメンバーばかりの京都経営の懇親会は本当に楽しめます。

Yamaguchi Hikaru

山口 輝

法人監査部 2021年入社

- #マラソンランナー
- #酒豪
- #新卒入社



就職活動について

高校生の頃に税理士のお仕事をしたいと考え大学も商学部に入りました。大学では会計系の講義を多く履修していました。それと同時に専門学校にも通い、資格の勉強を行っていました。就職活動では税理士法人や会計事務所を広く見ており、その中で京都経営は税理士の資格を持っておられる方の割合が多く、新人教育体制も充実していると感じました。インターンシップに参加した際、先輩方の人柄の良さを肌で感じ、恵まれた環境でやりたい仕事ができると感じたため、京都経営に入社を決めました。具体的に税理士業がしたいという想いが早い段階からありましたので、就職活動をスムーズに行うことができ、細かく企業分析を行うことができました。

新入社員としての業務内容



京都経営の新人業務としては、お客様から資料をお預かりして会計情報を入力することが主な仕事となります。先輩方の報告の資料準備も大事な仕事です。先輩方とお客様の所へご訪問に行く際は、必ずお客様とお話をする時間を設けられます。最初は焦りと戸惑いもありましたが、徐々に慣れていき自分の話す力が確実に向上していると実感できます。また新人でも業務の中でこうした方が良いのではないかと先輩に提案すると、内容を聞いて検討してくださり風通しの良い環境だと感じます。一人ひとりの意思を尊重し、その意思に対して先輩方がアドバイスをくださるので自分の知識と経験を深められる環境があることが京都経営の強みです。

君が輝くフィールドがある！

Kawano Tomoya

川野 智也

資産税部(部長) 2007年入社

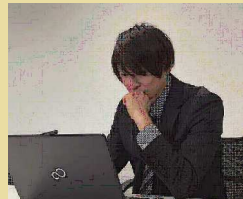
- #税理士
- #夏フェス
- #農業経営アドバイザー



資産税部のお仕事

資産税部では「個人」のお客様を対象とした相続税申告、所得税申告、相続対策コンサルティングを行っております。その中でも特に相続対策コンサルティングには拘りを持って行っております。皆様は「考えて考えて、もうどうしていいかわからない」となった経験はないでしょうか。誰も難しい判断、選択を迫られると思いが停止してしまうことがあります。この原因は、情報不足か、情報がありすぎて整理出来ていない状態であるからと考えます。京都経営では、お客様の情報を正確に把握し、整理して、未来を想像する。そしてお客様に「未来の選択肢」をお伝えし、判断してもらうまでをコンサルティングとして行っております。

お客様の想いを形にするお手伝いをする



思考が停止してしまい、結果にも実行できなかった場合には、残された相続人が多額の相続税負担することになったり、納税することが出来ず財産を手放すことになったり、相続人同士で財産争いが起こり不幸な未来となってしまうかもしれません。そんな不幸な未来にならぬよう、資産税部のメンバーは「お客様の幸せな未来を約束する」という理念と誇りを持って日々の業務に向き合っております。京都経営には、そんな強い意志を持ったメンバーとお客様の問題・課題を解決・達成するためのツールとノウハウがあります。私たちの理念と誇りに共感していただけるのであれば、是非とも一緒にお客様の未来を守りましょう。

Takahashi Ayaka

高橋 彩佳

法人監査部 2015年入社

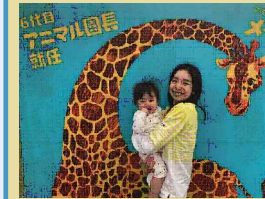
- #ワーキングママ
- #女性税理士
- #笑顔



育児休業からの復帰

約1年半育児休業を頂き、復帰しました。初めての出産育児は大変なことたくさんありましたが、苦戦しながらも楽しく過ごすことができました。このような子供とのかけがいのない時間をお過ごすことができたのも京都経営のメンバーが快く送り出してくれたからです。また長期でお休みを頂くのが初めてで復帰にはとても不安がありましたが、育児休業を取得されていた先輩方からお話しを聞いたたり、上司には業務の調整をさせていただいたりして不安を取り除いて復帰することができました。復帰後も家事育児との両立で時間に追われる生活をしていますが、とても充実した日々を過ごしています。

女性税理士として



学生時代に女性特有の悩みがある女性経営者の相談役になりたいと思い目指した税理士に令和1年に登録しました。登録後に結婚、妊娠、出産を経験し、育児休業から復帰して業務に励んでいます。この結婚、妊娠、出産の経験としてこれからもまだまだ続く育児の経験は、女性経営者にも社長のご家族にもさらに寄り添えるようになったと思います。現在は時短勤務中で時間は限られていますがその分今まで以上にメリハリをきちんとつけて業務に取り組み、やりがいのある仕事を任せてもらっています。個々が成長できるようやりたい業務ができるようにサポートしてくれる会社です。

SCHEDULE

京都経営の1年間をご紹介します

START!



新入社員歓迎会

部全体で歓迎会を開催します!



確定申告業務

1

2

3

4

5

6

決算検討会・京都経営アワード

前年の経営計画を元に、1年間の行動を振り返ります。京都経営アワードの勤続表彰、ベストプレイヤー賞、特別賞を表彰!誰が選ばれるかドキドキ♪

経営計画発表会

各課のリーダーが1年間の予定や目標を発表します。



賞品いただきました~!

確定申告打上げ

1年で一番忙しい確定申告の時期です。すべての申告が終わったら打上げを実施しています。

会社説明会

リクルート向けの会社説明会。税理士志望の方のご参加をお待ちしています。

各月 研修

社内・社外問わず自分の希望する研修に参加しています。



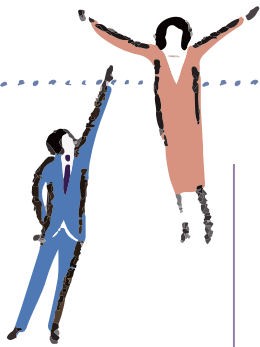
社内のリクルートメンバーが担当しております!

美味しい料理と楽しい余興で1年を締めくくり♪



インターンシップ

税理士試験終了後にもリクルート活動を実施しています。是非参加してみてくださいね!!



家族レクリエーション

社員の家族も参加する家族レクリエーションを開催!体育館を貸し切っでの体育祭など、メンバーのほとんどが初体験の企画がたくさん。グランピング・大阪ツアー...etc



大掃除・忘年会

年末の最終営業日。業務を終えたのちメンバー全員で会社の大掃除をします。その後は、嵐山の料亭で忘年会♪

労働保険・算定基礎

7

8

各種コンサルティング

9

10

年末調整

11

12

中間業績検討会

上半期の経営計画が予定通り実行できているか検証し、下半期に向けてどう行動するかを検討しています。



社員レクリエーション

毎年社員向けのレクリエーションを実施しています!イベントは毎年変わりますが楽しい企画がいっぱいです。ビアガーデン・ワイナリー見学・和菓子体験...etc



避難訓練・健康講座など

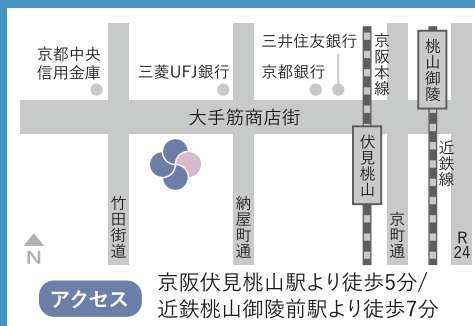
地震発生を想定した避難訓練、災害発生時のための防災講座など、毎年様々な企画を実施しています。



会社概要

※2023年4月現在

代表者 税理士 大江孝明
設立 1998年(平成10年)
社員数 36名(男性17名・女性19名)
うち税理士8名・社労士2名
事業内容 巡回監査業務・資産税業務・
コンサルティング業務
所在地 京都市伏見区西大手町307
エイトビル5F



アクセス

京阪伏見桃山駅より徒歩5分/
近鉄桃山御陵前駅より徒歩7分



税理士法人 京都経営
株式会社 京都経営 コンサルティング
社労士法人 京都経営
株式会社 京都経営 マネジメントプラン

詳しくはこちら

<https://www.kyotokeiei.com/>

